

ELECTIONS DU 8 JUIN 2012

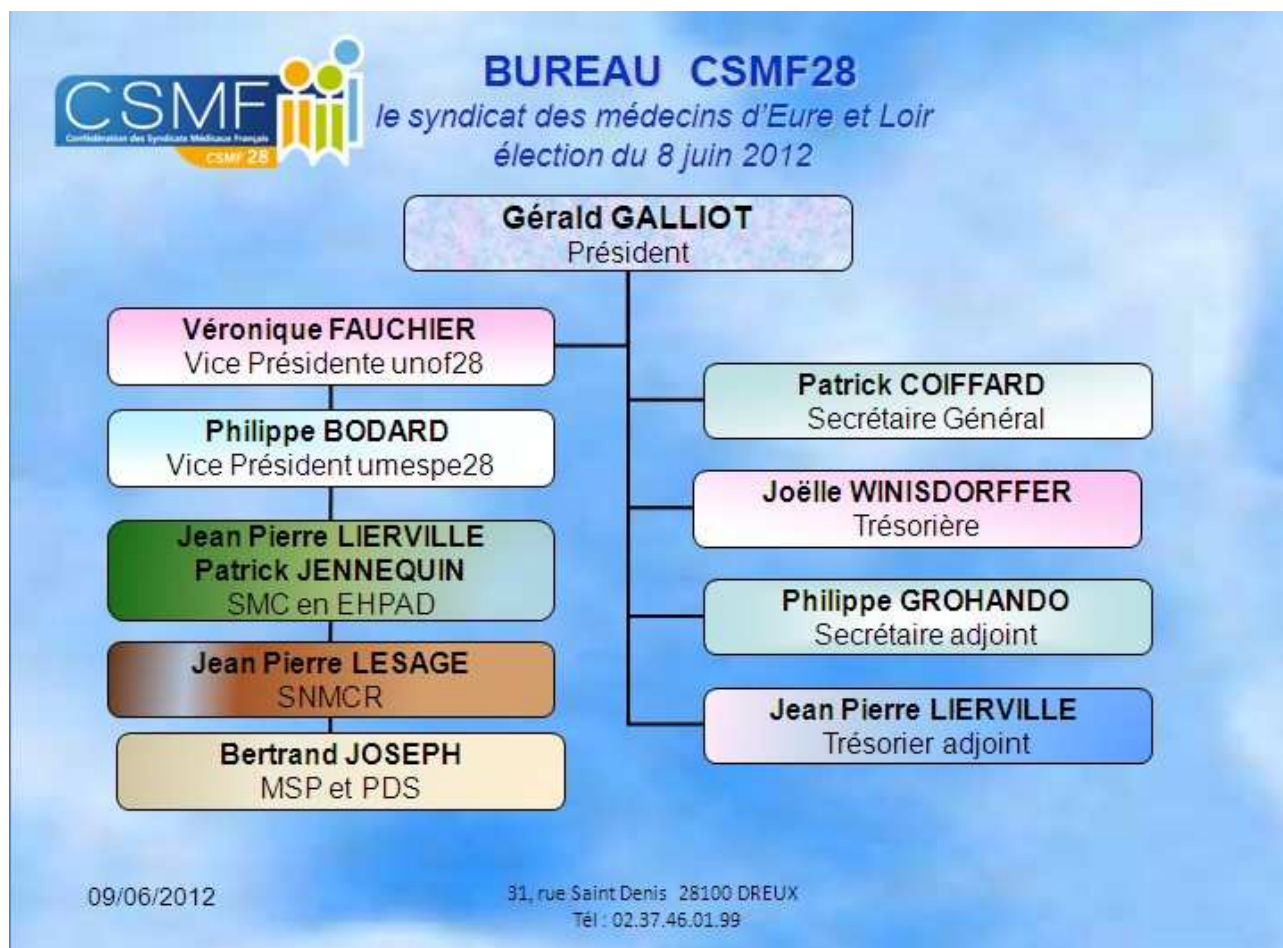


8 JUIN 2012

Assemblée Générale extraordinaire CSMF28

Nouveau Bureau csmf28

ÉLU LE 8 JUIN 2012



Gérald GALLIOT
Président csmf28

31, rue Saint-Denis 28100 DREUX

☎ 02.37.46.01.99 📠 02.37.42.19.80 📧 SMEL28@aol.com



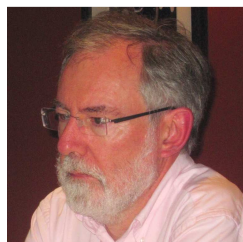
Véronique FAUCHIER
V.Présidente UNOF28



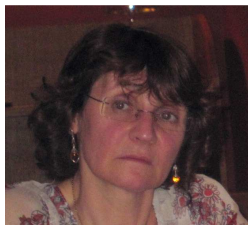
Philippe BODARD
V.Président UMESPE28



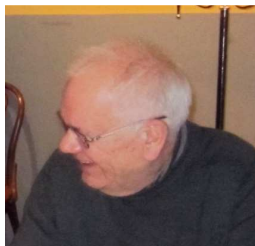
Patrick COIFFARD
Secrétaire Général



Philippe GROHANDO
Secrétaire adjoint



Joëlle WINISDORFFER
Trésorière



Jean Pierre LIERVILLE
Trésorier adjoint



Patrick JENNEQUIN et Jean Pierre LIERVILLE
SCM en EHPAD



Jean Pierre LESAGE
SNMCR



Bertrand JOSEPH
MSP et PDS

31, rue Saint-Denis 28100 DREUX

02.37.46.01.99 02.37.42.19.80 SMEL28@aol.com